

電気工事業の受注調査(令和元年度－令和5年度・5年統計)

令和6年7月17日

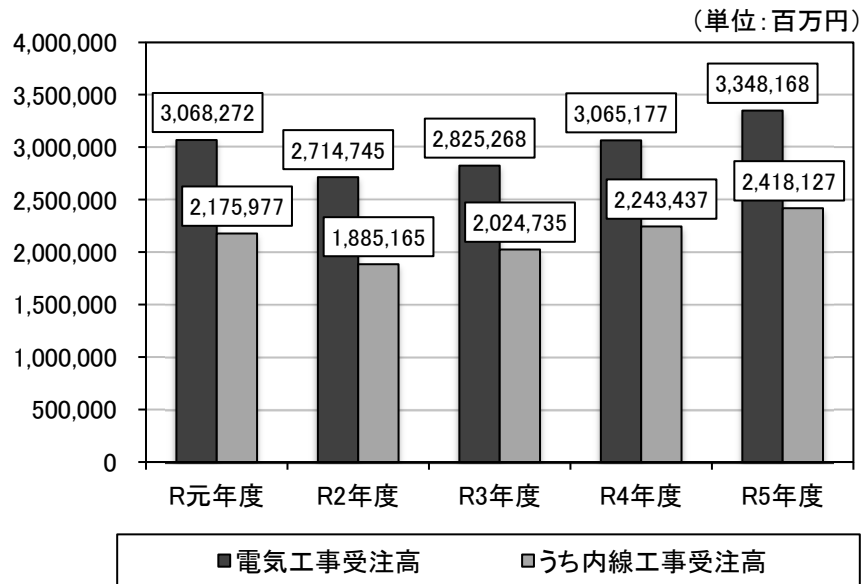
令和元年度から令和5年度まで、毎年返答を頂いた正・企業会員**136社**のデータを集計したものである。

■全体【136社】

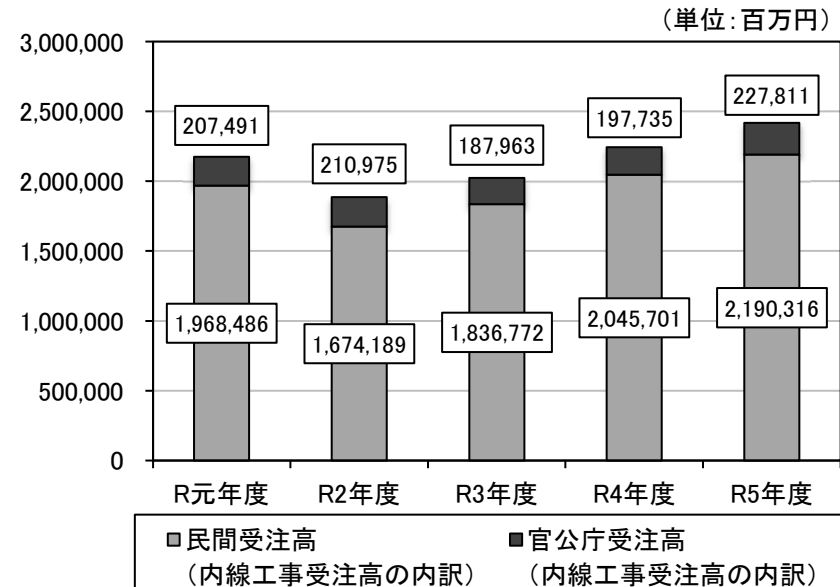
(単位：百万円、%)

項目	令和元年度		令和2年度		令和3年度		令和4年度		令和5年度	
		対前年度比		対前年度比		対前年度比		対前年度比		対前年度比
電気工事受注高	3,068,272	-	2,714,745	▲ 11.5	2,825,268	4.1	3,065,177	8.5	3,348,168	9.2
うち内線工事受注高	2,175,977	-	1,885,165	▲ 13.4	2,024,735	7.4	2,243,437	10.8	2,418,127	7.8
うち官公庁	207,491	-	210,975	1.7	187,963	▲ 10.9	197,735	5.2	227,811	15.2
うち民間	1,968,486	-	1,674,189	▲ 15.0	1,836,772	9.7	2,045,701	11.4	2,190,316	7.1
新エネルギー関連工事受注高	325,186	-	173,145	▲ 46.8	198,075	14.4	131,530	▲ 33.6	114,283	▲ 13.1

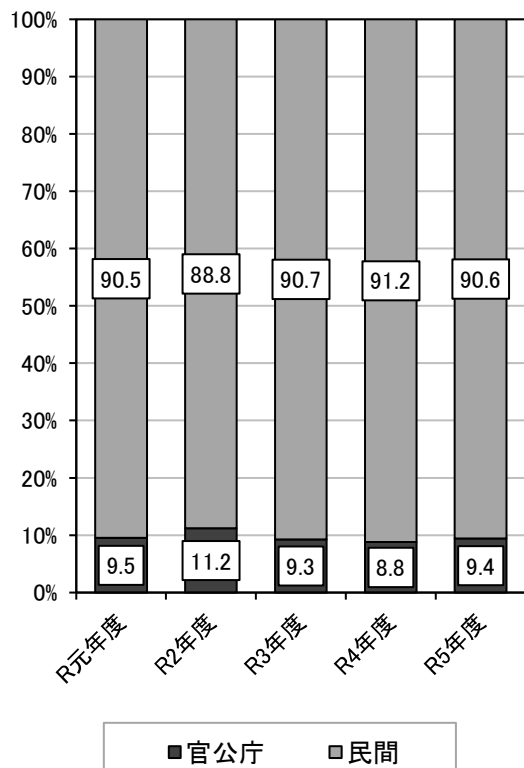
電気工事受注高と内線工事受注高の推移



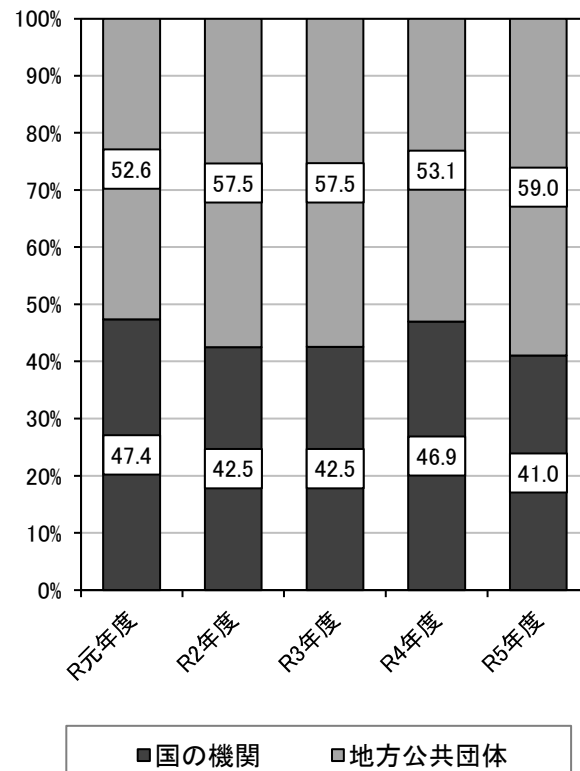
内線工事受注高の官公庁・民間別 推移



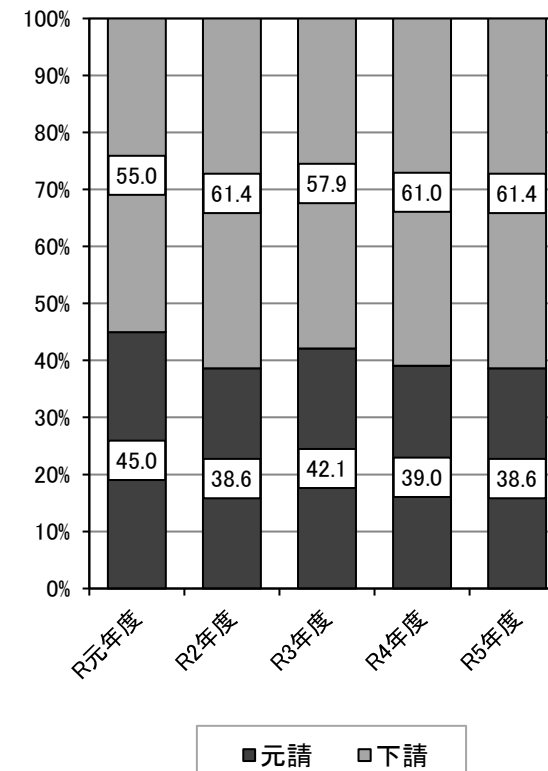
内線工事のうち官公庁・民間の構成比



官公庁の国・地方別構成比



民間の元請・下請構成比



■大企業【46社】

(単位:百万円、%)

項目	令和元年度		令和2年度		令和3年度		令和4年度		令和5年度	
	対前年度比	対前年度比	対前年度比	対前年度比	対前年度比	対前年度比	対前年度比	対前年度比	対前年度比	
電気工事受注高	2,827,346	-	2,497,116	▲ 11.7	2,593,899	3.9	2,817,487	8.6	3,067,433	8.9
うち内線工事受注高	1,961,565	-	1,687,479	▲ 14.0	1,814,029	7.5	2,012,879	11.0	2,161,335	7.4
うち官公庁	160,029	-	166,691	4.2	146,493	▲ 12.1	143,195	▲ 2.3	164,640	15.0
うち民間	1,801,537	-	1,520,788	▲ 15.6	1,667,536	9.6	1,869,684	12.1	1,996,695	6.8
新エネルギー関連工事受注高	322,108	-	162,939	▲ 49.4	190,476	16.9	121,099	▲ 36.4	103,896	▲ 14.2

■中小企業【90社】

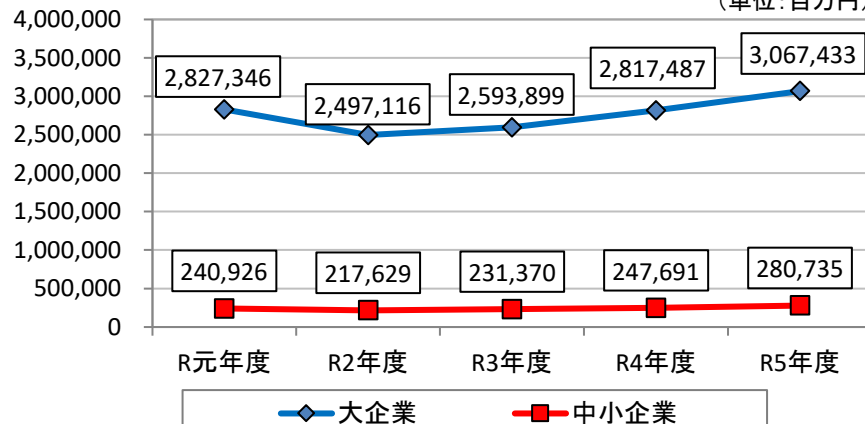
(単位:百万円、%)

項目	令和元年度		令和2年度		令和3年度		令和4年度		令和5年度	
	対前年度比	対前年度比	対前年度比	対前年度比	対前年度比	対前年度比	対前年度比	対前年度比	対前年度比	
電気工事受注高	240,926	-	217,629	▲ 9.7	231,370	6.3	247,691	7.1	280,735	13.3
うち内線工事受注高	214,412	-	197,686	▲ 7.8	210,706	6.6	230,558	9.4	256,792	11.4
うち官公庁	47,462	-	44,285	▲ 6.7	41,470	▲ 6.4	54,541	31.5	63,171	15.8
うち民間	166,950	-	153,401	▲ 8.1	169,236	10.3	176,017	4.0	193,621	10.0
新エネルギー関連工事受注高	3,078	-	10,206	231.5	7,599	▲ 25.5	10,431	37.3	10,387	▲ 0.4

※中小企業とは資本金3億円以下、または従業員300人以下の企業を指す。

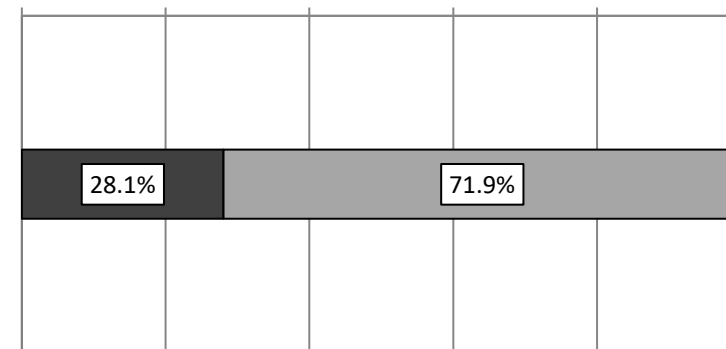
大企業・中小企業別電気工事受注高推移

(単位:百万円)



大企業・中小企業数別構成比

0% 20% 40% 60% 80% 100%



■大企業 □中小企業