

電気工事業の受注調査（四半期別）

（令和2年度第1四半期～令和5年度第4四半期）

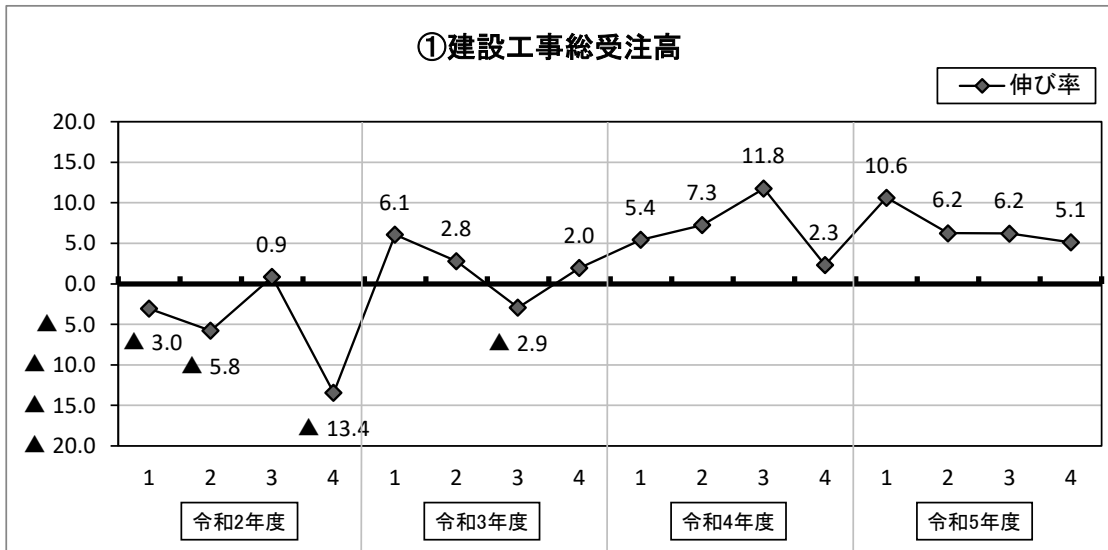
（単位：百万円、％）

年度		令和2年度				令和3年度				令和4年度				令和5年度			
四半期別		第1四半期	第2四半期	第3四半期	第4四半期	第1四半期	第2四半期	第3四半期	第4四半期	第1四半期	第2四半期	第3四半期	第4四半期	第1四半期	第2四半期	第3四半期	第4四半期
集計企業数		152	154	154	152	152	151	150	152	150	148	147	146	175	173	170	168
A.建設工事総受注高 →グラフ①	当年	1,077,950	1,061,207	994,975	1,138,470	1,145,770	1,093,839	968,613	1,162,516	1,193,562	1,162,420	1,085,681	1,132,698	1,365,303	1,208,272	1,186,454	1,224,243
	1社当り	7,092	6,891	6,461	7,490	7,538	7,244	6,457	7,648	7,957	7,854	7,386	7,758	7,802	6,984	6,979	7,287
	前年	1,111,734	1,126,210	986,356	1,315,284	1,080,175	1,063,990	997,931	1,140,028	1,131,962	1,083,672	971,331	1,107,065	1,234,034	1,137,209	1,117,065	1,164,509
	1社当り	7,314	7,313	6,405	8,653	7,106	7,046	6,653	7,500	7,546	7,322	6,608	7,583	7,052	6,573	6,571	6,932
	伸び率	▲ 3.0	▲ 5.8	0.9	▲ 13.4	6.1	2.8	▲ 2.9	2.0	5.4	7.3	11.8	2.3	10.6	6.2	6.2	5.1
B.Aのうち「電気工事受注高」 →グラフ②	当年	720,190	687,429	638,021	729,048	718,384	706,478	626,817	804,118	818,794	774,199	721,530	785,106	930,467	834,092	764,785	881,439
	1社当り	4,738	4,464	4,143	4,796	4,726	4,679	4,179	5,290	5,459	5,231	4,908	5,377	5,317	4,821	4,499	5,247
	前年	744,367	750,010	667,532	955,347	724,143	690,018	635,095	729,488	696,663	702,680	626,920	761,750	849,051	780,762	735,692	797,446
	1社当り	4,897	4,870	4,335	6,285	4,764	4,570	4,234	4,799	4,644	4,748	4,265	5,217	4,852	4,513	4,328	4,747
	伸び率	▲ 3.2	▲ 8.3	▲ 4.4	▲ 23.7	▲ 0.8	2.4	▲ 1.3	10.2	17.5	10.2	15.1	3.1	9.6	6.8	4.0	10.5
C.Bのうち「内線工事受注高」 →グラフ③	当年	488,251	494,763	431,994	505,144	507,148	515,731	463,835	562,473	624,657	587,482	548,327	521,484	688,371	622,435	548,465	636,578
	1社当り	3,212	3,213	2,805	3,323	3,336	3,415	3,092	3,700	4,164	3,969	3,730	3,572	3,934	3,598	3,226	3,789
	前年	512,681	544,725	475,737	681,883	490,912	497,079	432,695	516,980	502,248	516,311	463,433	541,064	650,977	587,372	560,750	523,587
	1社当り	3,373	3,537	3,089	4,486	3,230	3,292	2,885	3,401	3,348	3,489	3,153	3,706	3,720	3,395	3,299	3,117
	伸び率	▲ 4.8	▲ 9.2	▲ 9.2	▲ 25.9	3.3	3.8	7.2	8.8	24.4	13.8	18.3	▲ 3.6	5.7	6.0	▲ 2.2	21.6
Cのうち「官公庁受注高」 →グラフ④	当年	54,969	56,695	56,372	51,699	41,519	60,901	38,043	51,751	41,842	51,297	68,466	47,092	67,531	62,318	53,104	66,173
	1社当り	362	368	366	340	273	403	254	340	279	347	466	323	386	360	312	394
	前年	44,843	58,369	49,955	66,825	54,599	57,126	54,890	63,051	40,948	62,496	36,839	47,476	45,289	49,546	73,606	46,886
	1社当り	295	379	324	440	359	378	366	415	273	422	251	325	259	286	433	279
	伸び率	22.6	▲ 2.9	12.8	▲ 22.6	▲ 24.0	6.6	▲ 30.7	▲ 17.9	2.2	▲ 17.9	85.9	▲ 0.8	49.1	25.8	▲ 27.9	41.1
Cのうち「民間受注高」 →グラフ⑤	当年	433,282	438,069	375,622	453,445	465,629	454,830	425,792	510,722	582,816	536,185	479,861	474,392	620,839	560,117	495,362	570,405
	1社当り	2,851	2,845	2,439	2,983	3,063	3,012	2,839	3,360	3,885	3,623	3,264	3,249	3,548	3,238	2,914	3,395
	前年	467,837	486,356	425,782	615,058	436,313	439,953	377,805	453,929	461,300	453,815	426,594	493,588	605,689	537,826	487,144	476,700
	1社当り	3,078	3,158	2,765	4,046	2,870	2,914	2,519	2,986	3,075	3,066	2,902	3,381	3,461	3,109	2,866	2,838
	伸び率	▲ 7.4	▲ 9.9	▲ 11.8	▲ 26.3	6.7	3.4	12.7	12.5	26.3	18.2	12.5	▲ 3.9	2.5	4.1	1.7	19.7
D.Aのうち「新エネルギー 関連工事受注高」 →グラフ⑥	当年	53,848	38,112	37,532	46,986	58,159	46,140	39,473	75,233	24,227	24,037	40,587	46,379	66,067	43,314	17,533	16,777
	1社当り	354	247	244	309	383	306	263	495	162	162	276	318	378	250	103	100
	前年	36,841	61,925	32,080	215,373	53,188	37,912	37,427	47,061	57,498	45,938	37,210	91,073	25,945	23,359	39,481	42,615
	1社当り	242	402	208	1,417	350	251	250	310	383	310	253	624	148	135	232	254
	伸び率	46.2	▲ 38.5	17.0	▲ 78.2	9.3	21.7	5.5	59.9	▲ 57.9	▲ 47.7	9.1	▲ 49.1	154.6	85.4	▲ 55.6	▲ 60.6

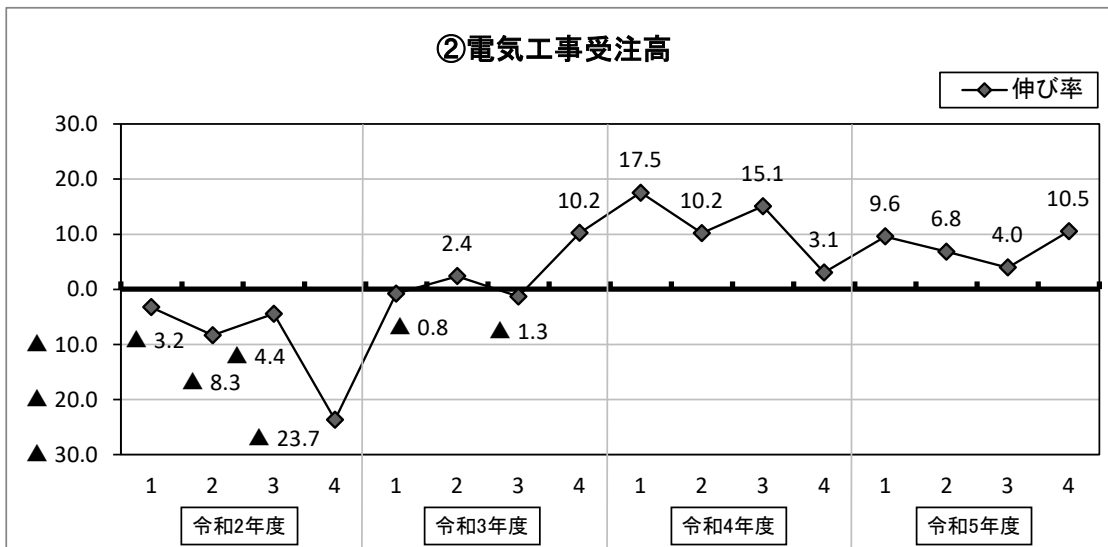
※四半期ごとで集計企業数が異なるため、前年・当年の伸び率で比較。

※令和5年度第1四半期より調査対象企業の見直しを実施。

伸び率グラフ（四半期別）

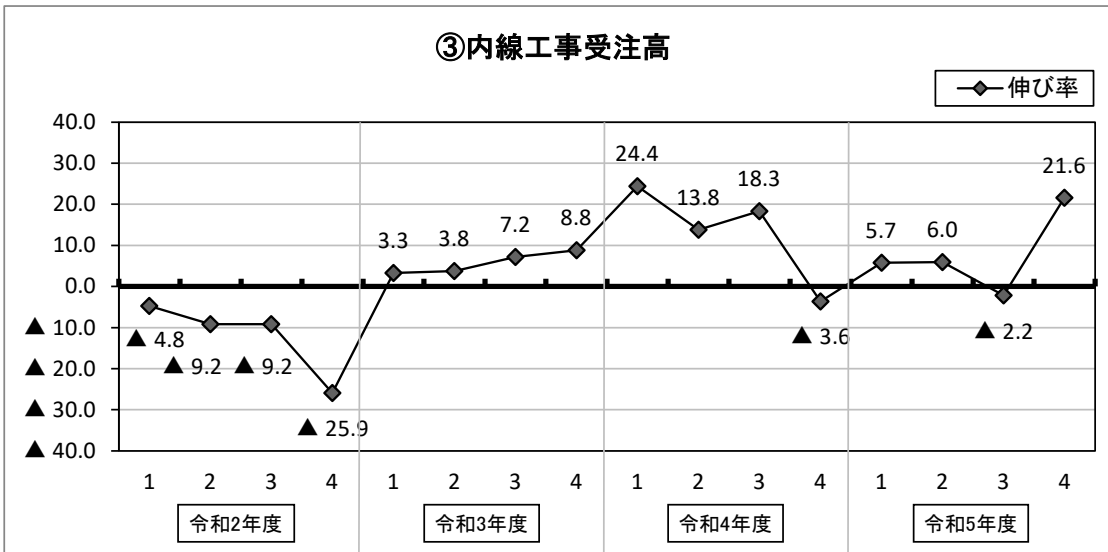


令和5年度第4四半期（1～3月）の「建設工事総受注高」は、**1兆2,242億円**（前年度1兆1,645億円）で、**前年同期比5.1%増**（597億円増）であった。

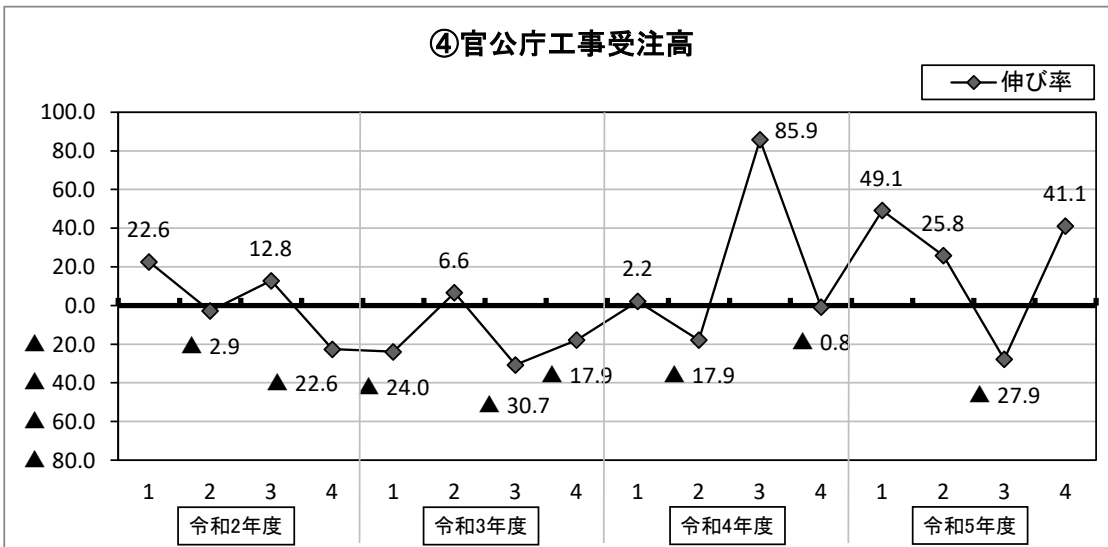


建設工事総受注高のうち、令和5年度第4四半期（1～3月）の「電気工事受注高」は、**8,814億円**（前年度7,974億円）で、**前年同期比10.5%増**（840億円増）であった。

伸び率グラフ（四半期別）

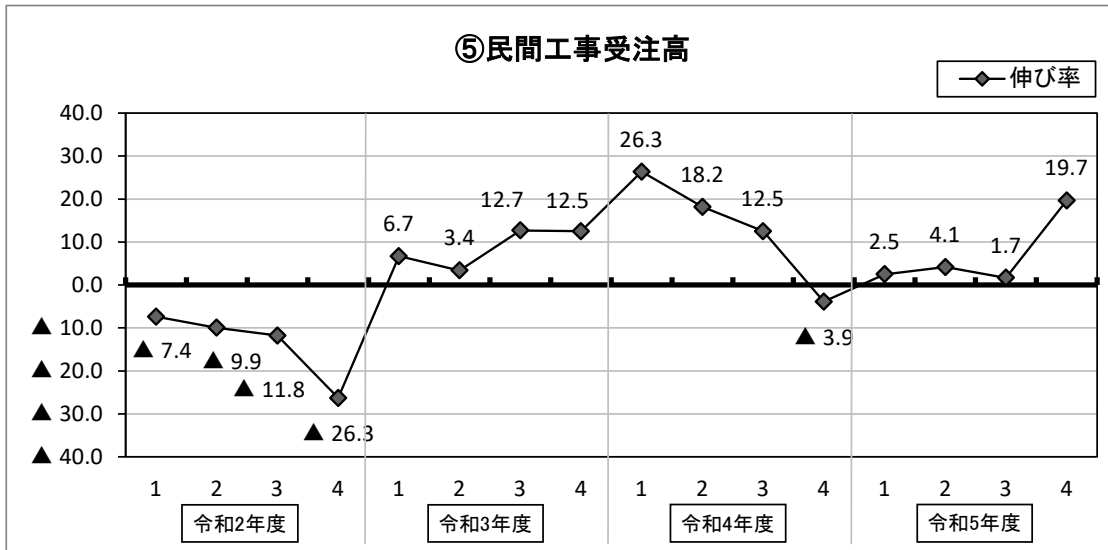


電気工事受注高のうち、令和5年度第4四半期（1～3月）の「内線工事受注高」は、**6,366億円**（前年度5,236億円）で、**前年同期比21.6%増**（1,130億円増）であった。

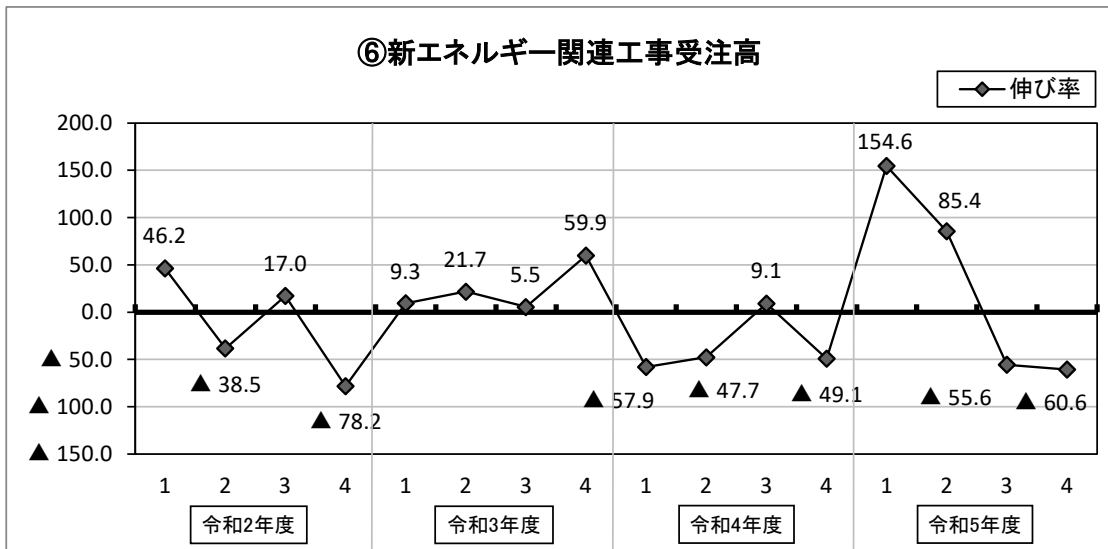


内線工事受注高のうち、令和5年度第4四半期（1～3月）の「官公庁工事受注高」は、**662億円**（前年度469億円）で、**前年同期比41.1%増**（193億円増）であった。

伸び率グラフ（四半期別）

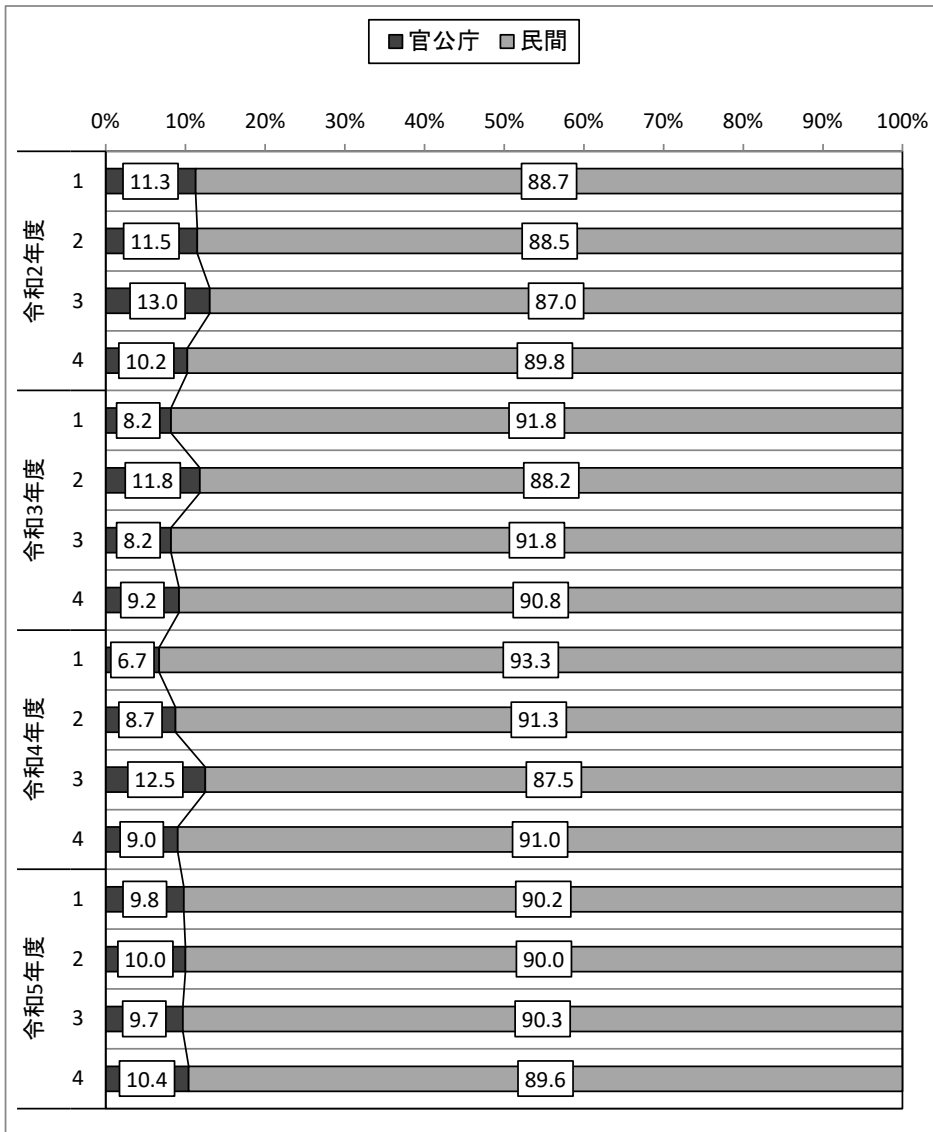


内線工事受注高のうち、令和5年度第4四半期（1～3月）の「民間工事受注高」は、**5,704億円**（前年度4,767億円）で、**前年同期比19.7%増**（937億円増）であった。



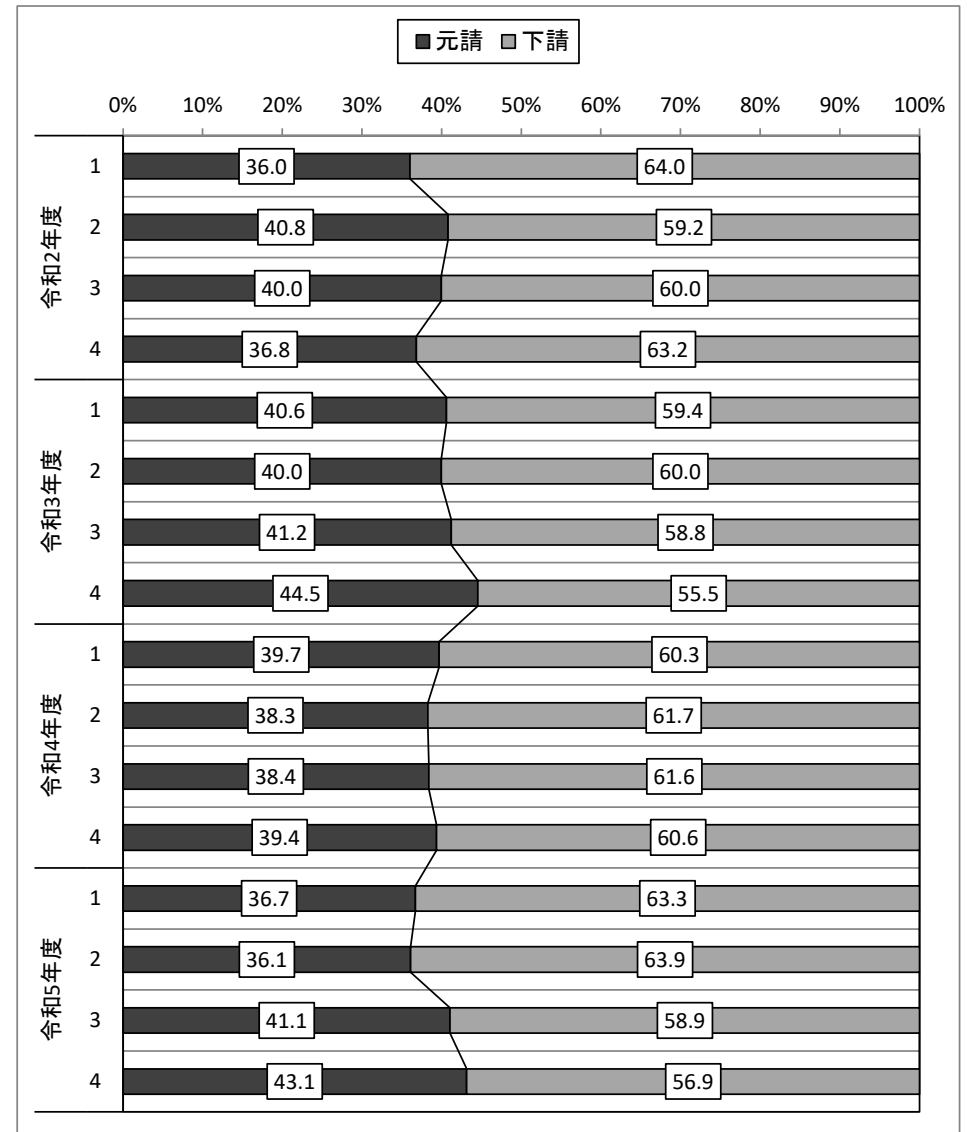
建設工事総受注高のうち、令和5年度第4四半期（1～3月）の「新エネルギー関連工事受注高」は、**168億円**（前年度426億円）で、**前年同期比60.6%減**（258億円減）であった。

●内線工事受注高の官公庁工事・民間工事の比率



令和2年度第1四半期～令和5年度第4四半期までの官民比平均
「官公庁10.0%：民間90.0%」

●内線工事受注高のうち民間受注高の元請工事・下請工事の比率



令和2年度第1四半期～令和5年度第4四半期までの元下比平均
「元請39.5%：下請60.5%」